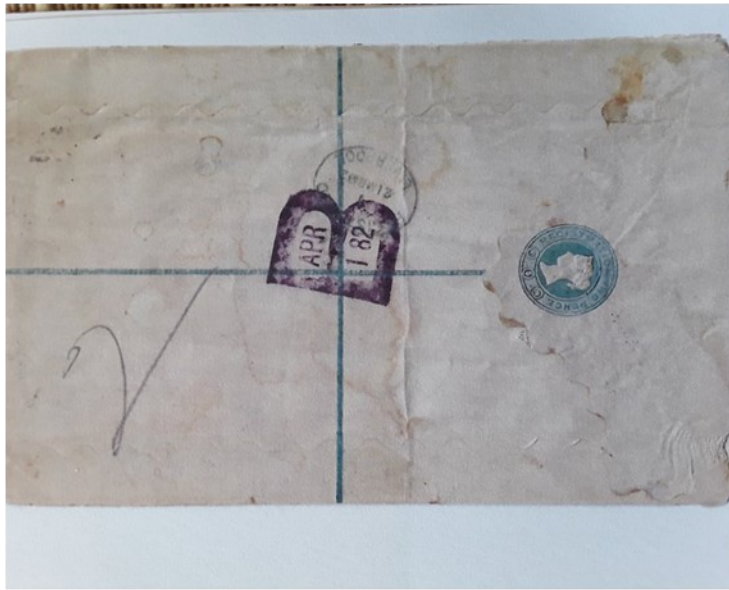


Anfrage an die ArGe wegen eines unbekanntes Stempels aus 1882

Die ArGe bekam vor einiger Zeit eine Anfrage über unsere Homepage zu einem unbekanntes Stempel.



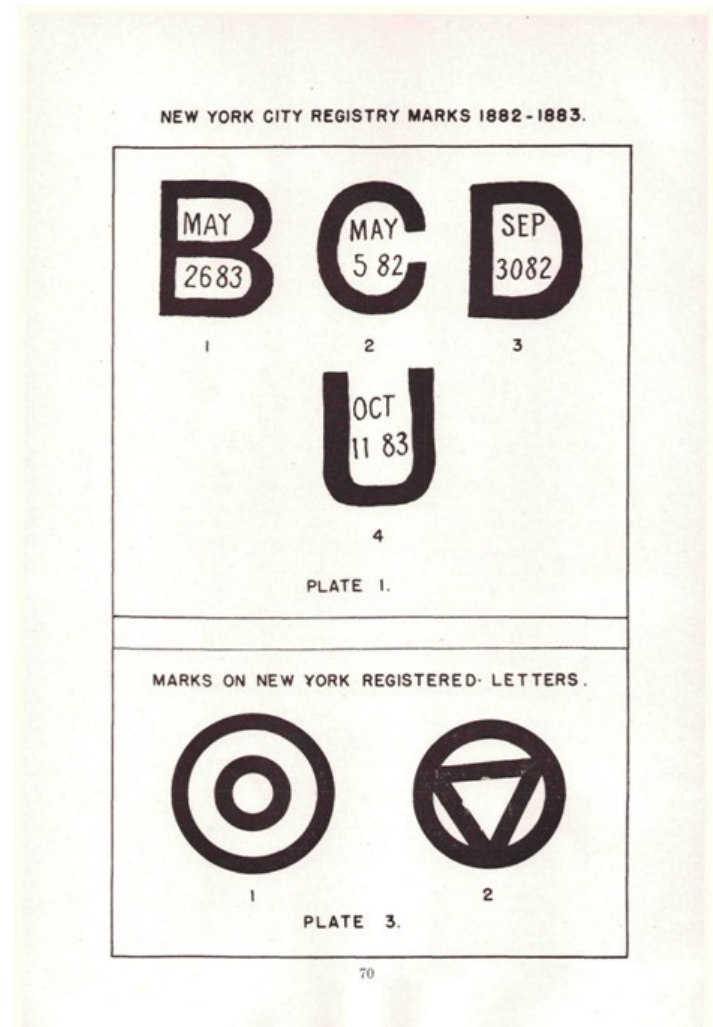
Rückseite des Briefes aus Groß Britannien nach New York mit dem gemeinten Stempel „B“ vom 1. April 1882

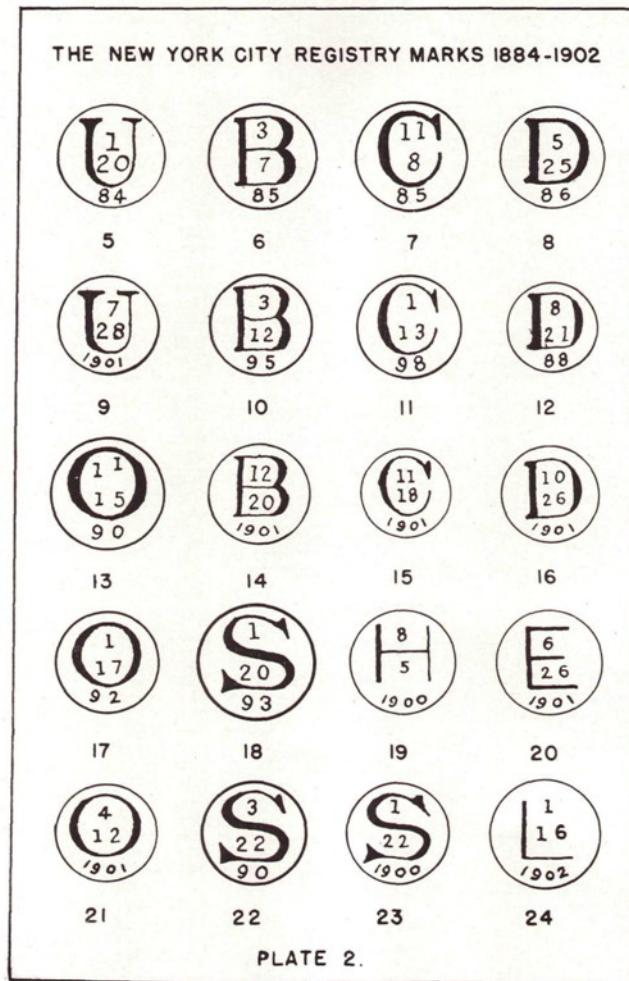
Also haben wir (Peter Kühnhorn und ich) recherchiert. In der uns zur Verfügung stehenden Literatur war nichts zu finden. Recherche-Versuche über Google im Internet blieben erfolglos. Wozu gibt es Foren zur Philatelie? Im BDPH-Forum wurde diese Frage gestellt, aber niemand konnte etwas genaueres sagen. Dann fiel mir ein, dass ich vor einiger Zeit den Link zu einem Philatelie-Forum in den USA gespeichert hatte, um mich dort umzusehen und gegebenenfalls anzumelden. Also nutzte ich unser Problem, um mich dort einmal anzumelden und vor allem unser Problem dort zu schildern, in der Hoffnung, dass in dem Herkunftsland des Stempels jemand etwas weiß.

Und nach sehr kurzer Zeit hatten wir, zwar nur einige wenige, Antworten, die aber die Lösung des Problems brachten.

Diese Stempel sind bekannt aus den Jahren 1882 bis 1902. Benutzt wurden diese Stempel in der Einschreib-Abteilung des „General Post Office“ in der Park Row von sogenannten „Examiner“ (Prüfer). Diese Stempel gibt es (fast) nur auf Einschreiben, die in New York aufgegeben wurden, die in New York ankamen und die die Einschreib-Abteilung durchliefen. Soweit die spärliche Literatur/Artikel es aussagt, überprüften die „Examiner“ die Briefe vor allem wohl auf Beschädigungen. Diese Stempel wurden in der Regel auf der Rückseite abgeschlagen.

Benutzt wurden die Stempel B, C, D, E, H, L, O, S, U und es gibt sie in den Farben magenta und schwarz. Gelegentlich gibt es die Farben lila und rosa.





72

Jürgen Kuseler

Quellen:

William Evans - The NY Registry Examiner Markings, Philatelic Gossip, Vol 5, No 7 Dec 20 1935

The 1882-1902 Registered Letter Marks)(Jere Hess Barr)(APC(18-1952p70-74)

<http://canadian-expat.com/NYC-gallery.html>

Die Abbildungen der verschiedenen Stempeln stammen aus "The 1882-1902 Registered Letter Marks)(Jere Hess Barr)(APC(18-1952p70-74)"